


ZADAVATEL UMOŽŇUJE POUŽITÍ I JINÝCH, AVŠAK KVALITATIVNĚ A TECHNICKY STEJNÝCH NEBO OBDOBNÝCH VÝROBKŮ, MATERIÁLŮ A TECHNICKÝCH ŘEŠENÍ, NEŽ KTERÉ JSOU KONKRÉTNĚ UVEDENY V ZADÁVACÍ DOKUMENTACI ZA PŘEDPOKLADU, ŽE TYTO BUDOU MÍT TECHNICKÉ A ESTETICKÉ PARAMETRY VYŠŠÍ NEBO STEJNÉ, POPŘ. OBDOBNĚ SROVNATELNÉ S TECHNICKÝMI SPECIFIKACEMI STAVBY, KTERÉ JSOU PRO ZHOTOVITELE ZÁVAZNÉ.

±0,000 = 255.50 Bpv

ARCHITEKTONICKÝ NÁVRH antre s.r.o.		ČÍSLO ZAKÁZKY 14 P 23	
HIP Ing. Karel Šíp		STUPĚŇ DOKUMENTACE DPPS	
ZODPOVĚDNÝ PROJEKTANT Ing. Karel Šíp	PROJEKTANT č.dok. Ing. Jan Šíp	PROFESE STAVEBNÍ	
INVESTOR MČ Praha 4, Antala Staška 2059, Praha 4, 140 00		STAVEBNÍ ÚŘAD PRAHA 4	
NÁZEV AKCE MŠ DRUŽSTEVNÍ OCHOZ - REKONSTRUKCE KUCHYNĚ ZŠ a MŠ SDRUŽENÍ - HOSPODÁŘSKÝ PAVILON MŠ Družstevní ochoz 1308/5, Praha 4, č.p.: 2578/3, 2578/4, k.ú.: Nusle		DATUM 04/2024	
		ZMĚNA č.	
		FORMÁT x A4	
ČÁST	SO 01	MĚŘÍTKO	
OBSAH TABULKY TRUHLÁŘSKÝCH VÝROBKŮ	ČÍSLO VÝKRESU VII.	ČÍSLO TISKU	



Antre s. r. o.

Sídlo :
Štěpanická 274, Praha 9
Atelier :
Drahobejlova 54, Praha 9
IČO : 26 49 63 99, DIČ : CZ 26 49 63 99
tel : 2 66 109 838, fax : 2 66 316 116
e-mail : antre@antre.cz

TABULKY TRUHLÁŘSKÝCH VÝROBKŮ

OZNAČENÍ NA VÝKRESE	POPIS	ROZMĚR (mm)	POČET KUSŮ	POZNÁMKA
1/T	<u>SANITÁRNÍ PŘÍČKA</u> - Výplň stěn, dveře: laminát HPL, tl. 12 mm, - Samozavírací panty, nerezové kování - Zavírač s indikátorem obsazeno - Dveřní úchytka - Rektifikační noha	dl. 1255	1	Barevný odstín bude vzorkován. Sanitární příčka bude kotvena do SDK příčky na obou stranách, V sanitární příčce budou osazeny dveře (š. 600 mm) . Horní hrana sanitární příčky bude ve stejné úrovni, jako horní hrana obkladu v prostoru sprchového koutu a WC. Viz schéma, <u>před dodáním ověřit rozměry!</u>
2/T	<u>SANITÁRNÍ PŘÍČKA</u> - Výplň stěn, dveře: laminát HPL, tl. 12 mm, - Samozavírací panty, nerezové kování - Zavírač s indikátorem obsazeno - Dveřní úchytka - Rektifikační noha	dl. 1025	1	Barevný odstín bude vzorkován. Sanitární příčka bude kotvena do SDK příčky na obou stranách, V sanitární příčce budou osazeny dveře (š. 600 mm) . Viz schéma, <u>před dodáním ověřit rozměry!</u>
3/T	<u>SANITÁRNÍ PŘÍČKA</u> - Výplň stěn, dveře: laminát HPL, tl. 12 mm, - Samozavírací panty, nerezové kování - Zavírač s indikátorem obsazeno - Dveřní úchytka - Rektifikační noha	dl. 1450	2	Barevný odstín bude vzorkován. Sanitární příčka bude kotvena do SDK příčky na obou stranách, V sanitární příčce budou osazeny dveře (š. 600 mm) . Viz schéma, <u>před dodáním ověřit rozměry!</u>
4/T	<u>SANITÁRNÍ PŘÍČKA</u> - Výplň stěn, dveře: laminát HPL, tl. 12 mm, - Samozavírací panty, nerezové kování - Zavírač s indikátorem obsazeno - Dveřní úchytka - Rektifikační noha	dl. 1400	1	Barevný odstín bude vzorkován. Sanitární příčka bude kotvena do SDK příčky na obou stranách, V sanitární příčce budou osazeny dveře (š. 600 mm) . Viz schéma, <u>před dodáním ověřit rozměry!</u>
5/T	<u>KUCHYŇSKÁ LINKA:</u> - korpus pro ledničku dl. 600 mm, korpus pro dřez s odkapávačem dl 600 mm, 2xhorní skříňka 600x800 mm, a pracovní deska dl.1300 mm (Součástí dodávky je i dřevěné deskové obložení stěny za kuchyňskou linkou, kuch. linka je včetně spotřebičů: dřez s odkapávací plochou (viz ZTI) vestavěná malá lednice, odpadkový koš).	dl. 1300	2	<u>Barevné provedení:</u> Korpus+dvířka: bílá, Pracovní deska: černá/tmavě šedá, Deska za kuch. linkou: černá/tmavě šedá, Součástí dodávky jsou i vykryty, sokl a úchyty. Před dodáním ověřit rozměry! PŘED DODÁNÍM ODSOUHLASIT INVESTOREM!
6/T	<u>VNITŘNÍ PARAPET:</u> postforming, lamino tl. 24 mm, boční krytky, bílý odstín	1150 x 200	1	Demontáž původního keramického parapetu. <u>Před dodáním ověřit rozměry!</u>
7/T	<u>VNITŘNÍ PARAPET:</u> postforming, lamino tl. 24 mm, boční krytky, bílý odstín	3245 x 200	1	Demontáž původního keramického parapetu. <u>Před dodáním ověřit rozměry!</u>
8/T	<u>VNITŘNÍ PARAPET:</u> postforming, lamino tl. 24 mm, boční krytky, bílý odstín	1255 x 200	1	Demontáž původního keramického parapetu. <u>Před dodáním ověřit rozměry!</u>

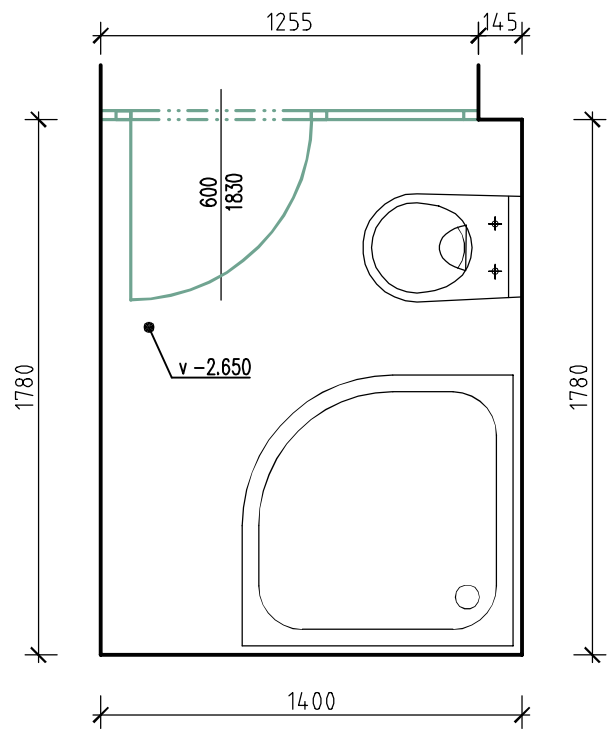
TABULKY TRUHLÁŘSKÝCH VÝROBKŮ				
OZNAČENÍ NA VÝKRESE	POPIS	ROZMĚR (mm)	POČET KUSŮ	POZNÁMKA
9/T	<u>VNITŘNÍ PARAPET:</u> postforming, lamino tl. 24 mm, boční krytky, bílý odstín	3700 x 200	1	Demontáž původního keramického parapetu. <u>Před dodáním ověřit rozměry!</u>
10/T	<u>VNITŘNÍ PARAPET:</u> postforming, lamino tl. 24 mm, boční krytky, bílý odstín	3325 x 200	1	Demontáž původního keramického parapetu. <u>Před dodáním ověřit rozměry!</u>
11/T	<u>VNITŘNÍ PARAPET:</u> postforming, lamino tl. 24 mm, boční krytky, bílý odstín	6000 x 200	1	Demontáž původního keramického parapetu. <u>Před dodáním ověřit rozměry!</u>
12/T	<u>VNITŘNÍ PARAPET:</u> postforming, lamino tl. 24 mm, boční krytky, bílý odstín	900 x 125	1	Parapet bude v SDK příčce <u>Před dodáním ověřit rozměry!</u>

Celkem

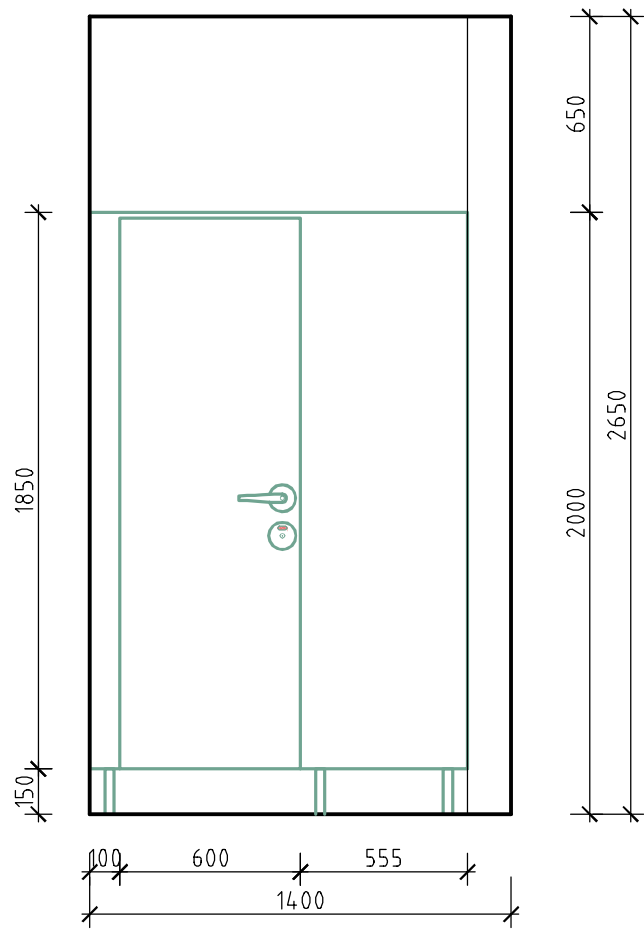
14

Před dodáním prvku na stavbu, provést zaměření, dílenskou dokumentaci a předložit vzorky k odsouhlasení architektem.

PŮDORYS



POHLED



POZNÁMKA:

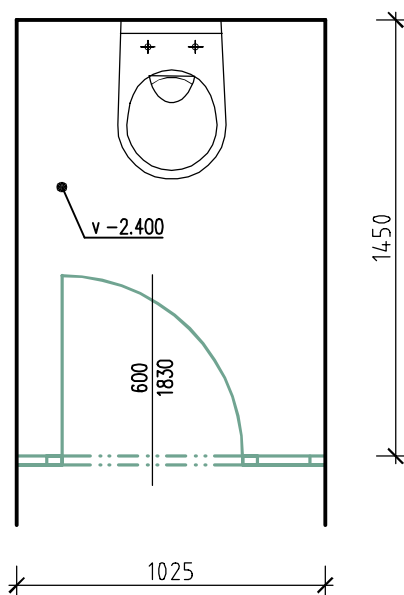
- PŘED DODÁNÍM OVĚŘIT ROZMĚRY NA MÍSTĚ

SCHÉMA PRVKU 2/T - m.č. 12

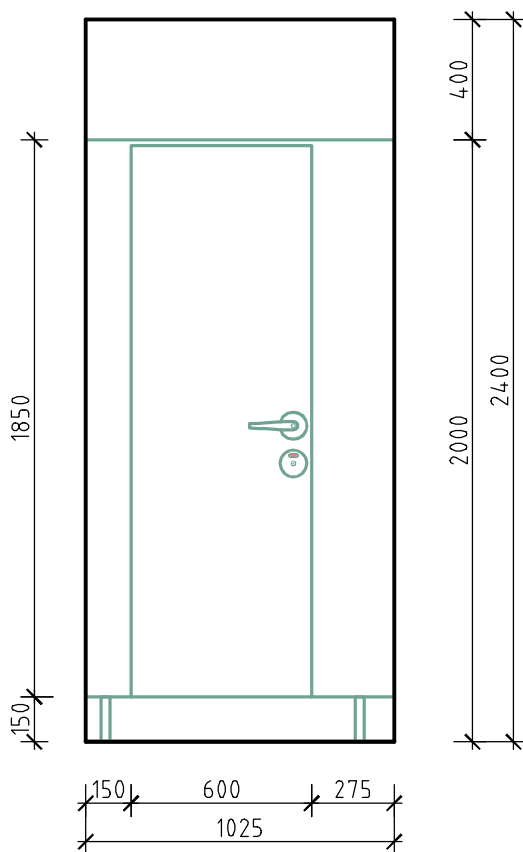
1:25

4

PŮDORYS



POHLED



POZNÁMKA:

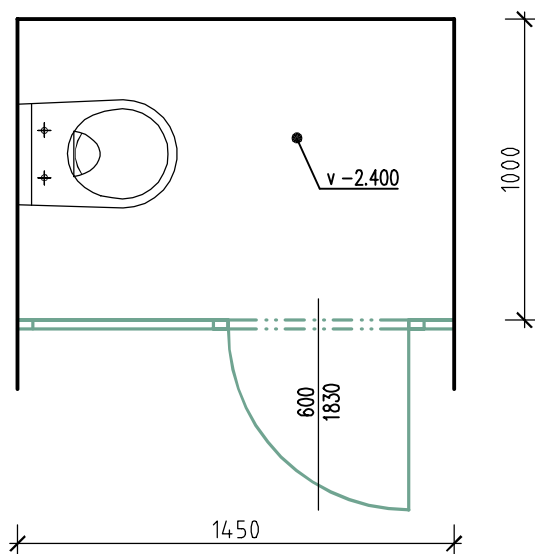
- PŘED DODÁNÍM OVĚŘIT ROZMĚRY NA MÍSTĚ

SCHÉMA PRVKU 3/T - m.č. 18, 20

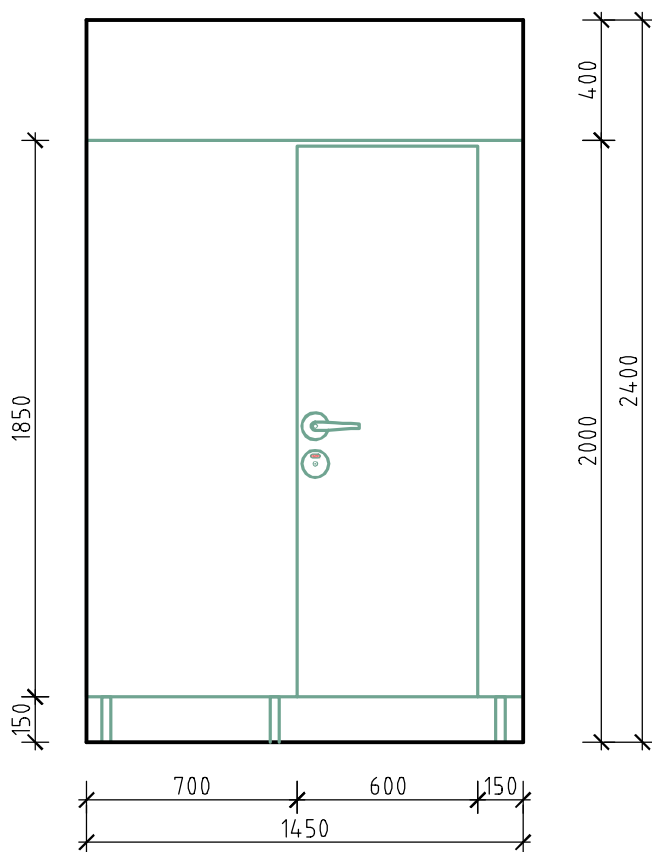
1:25

5

PŮDORYS



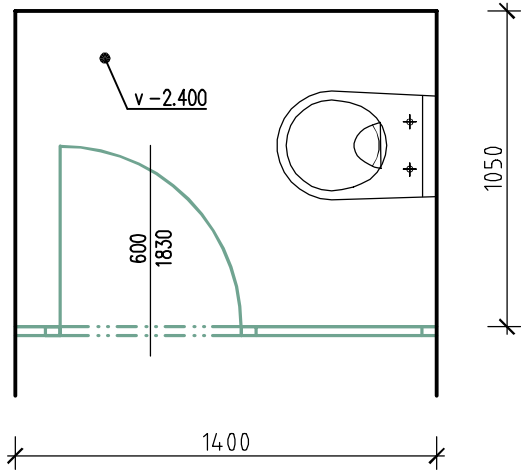
POHLED



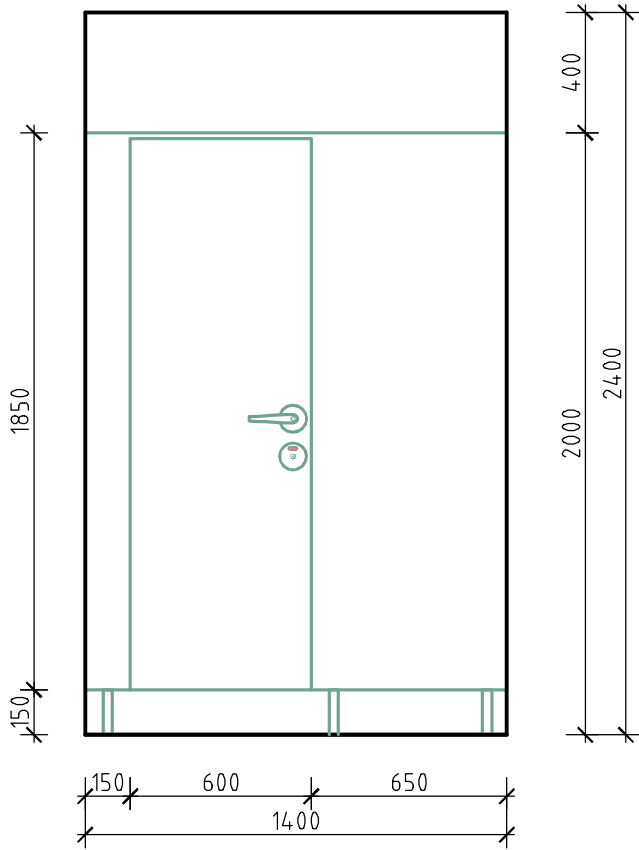
POZNÁMKA:

- PŘED DODÁNÍM OVĚŘIT ROZMĚRY NA MÍSTĚ

PŮDORYS



POHLED



POZNÁMKA:

- PŘED DODÁNÍM OVĚŘIT ROZMĚRY NA MÍSTĚ